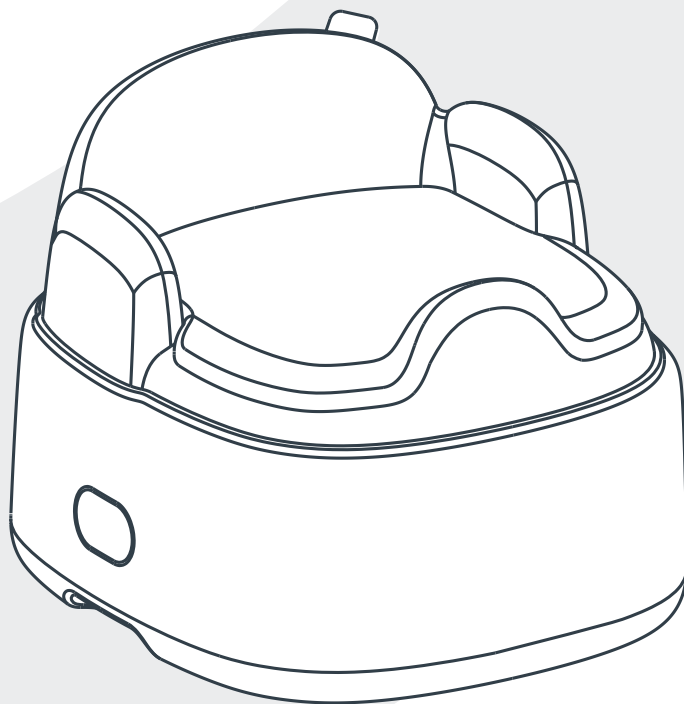


# Carestino

Manual de usuario

## PELELA IGUAZÚ

3 EN 1



BA020



# Importante

---



Lea este manual de usuario antes de utilizar el producto.

---

- **Mantenga el manual guardado para futuras consultas,** el mismo contiene información importante.
- **Si no está seguro de algún punto de la guía,** comuníquese con nuestra oficina en su país.

# Índice

- 01  **Seguridad**  
PAG 07
- 02  **Preguntas frecuentes**  
PAG 08
- 03  **Partes incluidas**  
PAG 09
- 04  **Ajuste**  
PAG 10
- 05  **Medidas**  
PAG 11
- 06  **Cuidado**  
PAG 12
- 07  **Garantía**  
PAG 13

# Gracias por elegirnos

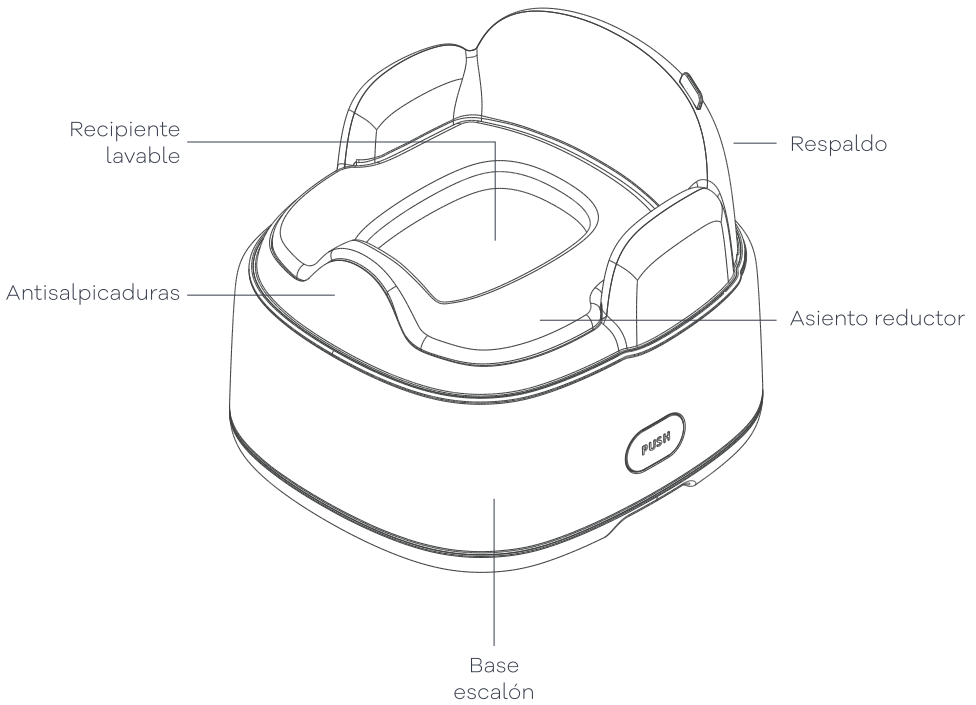
**Esperamos que lo disfrutes.**

La Pelela de Entrenamiento 3 en 1 **IGUAZÚ** es el compañero ideal para ayudar a los niños en su transición al baño. Diseñada para ser liviana, segura y cómoda, es fácil de armar, almacenar y limpiar. Su versatilidad la convierte en una excelente aliada en el crecimiento del niño, ya que ofrece tres funciones en una sola estructura: puede usarse como pelela independiente para los primeros pasos en el entrenamiento, como asiento reductor adaptable al inodoro de adultos para mayor comodidad y seguridad, y como escalón multiuso, ideal para subir al inodoro o alcanzar lugares altos como el lavamanos.

**Lo más lindo de tu bebé,  
es verlo sonreír.**

# PELELA

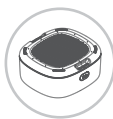
Práctica y funcional



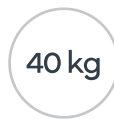
Pelela



Asiento reductor



Base escalón



Soporta 40 kg



## Lea las siguientes indicaciones de seguridad:



Guardar las partes pequeñas no utilizadas y otros objetos fuera del alcance de los niños.



Solo se deben utilizar piezas y accesorios suministrados por el distribuidor.



Se recomienda el uso de la peleta/escalón hasta un peso de 40 kg.



Deshágase de las partes no deseadas una vez que el producto ha sido completamente armado. Mantenga los materiales de embalaje, como plásticos o envolturas, lejos del niño.



Se recomienda no dejar al niño desatendido y sin la debida supervisión.



Evite utilizar el producto en lugares altos.



Utilice el producto en superficies planas, no en pisos mojados o inclinados.



No permita que salten sobre el producto. Evite el riesgo de accidentes.



Inmediatamente después de su uso limpie todas las partes del producto y guarde en un lugar seco y ventilado.



Mantenga el producto lejos del fuego o fuentes de calor. Asegúrese siempre que las piezas estén bien encastradas antes de su uso.



### ¿Cómo limpio la peleta?

Asegúrese de enjuagar cada parte con abundante agua luego de que el niño/a la utilice. Recomendamos utilizar un limpiador antibacterial para evitar la propagación de gérmenes y bacterias. Para finalizar seque todas las partes antes de su guardado.



### ¿Cuánto peso soporta la base escalón?

La base escalón soporta un peso máximo de 40 kg.



### ¿Para qué sirve la base escalón?

La base escalón ayudará al niño/a a alcanzar la altura del lavatorio de manos y brinda soporte al colocarla junto al inodoro del adulto, permitiendo al niño/a apoyar sus pies sobre ella. Con el fin de evitar accidentes, posee antideslizantes en contacto con el suelo.



### ¿Puede utilizarse en cualquier tipo de inodoro?

El asiento con tapa puede utilizarse en la mayoría de los inodoros de adultos. Siempre asegúrese que quede bien posicionado antes que el niño/a lo utilice.



## Compruebe que ha recibido todas las partes detalladas:

**A** Tapa.

**C** Asiento adaptador.

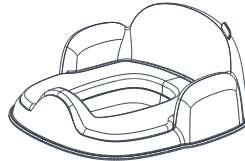
**B** Base escalón.

**D** Recipiente urinario.

**A**



**C**



**B**



**D**





## Pelela

Coloque la pelela sobre una superficie plana y estable.

Asegúrese de que el contenedor esté correctamente encajado. **(fig.1).**

Después del uso, retire el contenedor y límpielo con agua y jabón. **(fig.2).**

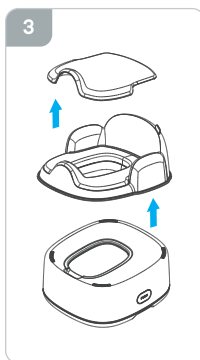


## Adaptador para Inodoro

Retire la tapa de la pelela y retire el asiento. **(fig.3).**

Coloque el asiento sobre el inodoro asegurándose de que quede estable. El niño puede usar la base escalón para llegar al inodoro hasta que lo haga por sus propios medios. **(fig.4).**

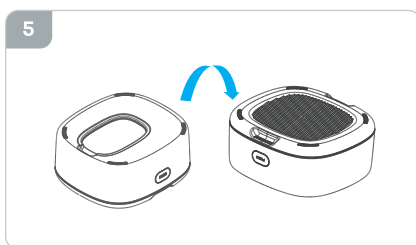
Después del uso, límpielo con un paño húmedo o agua jabonosa.



## Banquito

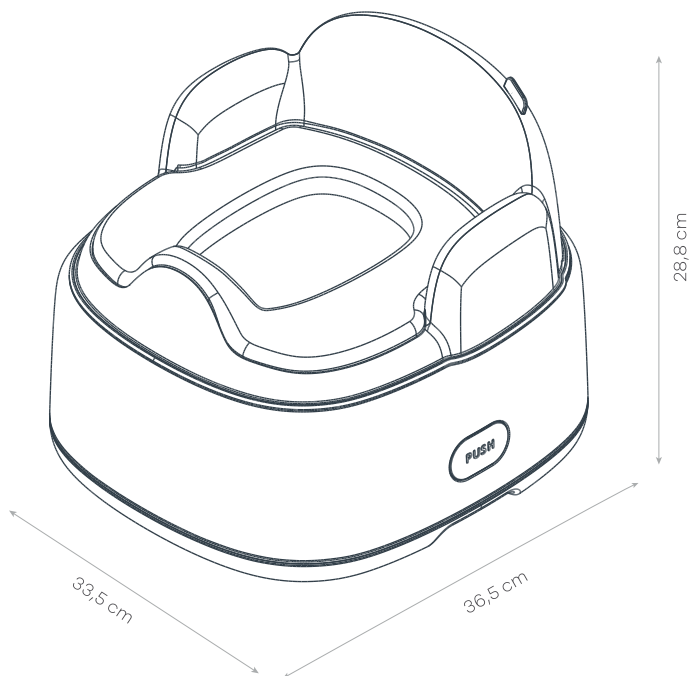
Coloque la pelela sobre una superficie plana y estable.

Verifique que el niño suba con cuidado y mantenga el equilibrio. **(fig.5).**



### IMPORTANTE

Usar siempre bajo la supervisión de un adulto.  
No permitir que el niño se ponga de pie sobre la pelela o la tapa ya que podría volcarse y causar una caída.



## Especificaciones técnicas

Soporta:	Hasta 40 kg.
Medida:	36,5 x 33,5 x 28,8cm.
Peso:	1,5 Kg.
Recomendado:	A partir de los 18 meses.



### CUIDADOS

- › Esta pelela requiere mantenimiento regular por parte del usuario para asegurar una vida útil y prolongada.
- › Compruebe regularmente que todas las piezas funcionen correctamente.
- › Nunca fuerce los mecanismos. Si no está seguro de qué hacer, consulte las instrucciones.
- › Mantenga la pelela en un lugar seco. Deje que se seque completamente antes de usarla o almacenarla.

### MANTENIMIENTO

- › Lave el contenedor después de cada uso con agua tibia y jabón para mantener una higiene adecuada.
- › No utilice productos abrasivos o químicos fuertes ya que podrían dañar el material del producto.
- › Seque completamente antes de volver a usar o almacenar.



## Todos los productos Carestino poseen **GARANTÍA DE 1 AÑO.**

- › Cuenta con garantía ante fallas de producto, defectos de materiales o mano de obra.

### **No entrarán dentro de la garantía los daños ocasionados por:**

- › El desgaste natural del producto (cremalleras, velcro, etc.).
- › Los productos que presenten problemas por el mal uso de los mismos, no podrán ser reconocidos como parte de la garantía.
- › Daños resultantes por un almacenamiento inadecuado, como al aire libre o ambientes húmedos.
- › Defectos resultantes del uso incorrecto del producto, incluyendo cuidado inadecuado con las instrucciones del producto.
- › Defectos resultantes de reparación o alteración del producto (excepto aquellas realizadas por Carestino).
- › Ante cualquier duda sobre el uso adecuado del producto visite nuestra web para más información.



**Recordá que todos nuestros productos cuentan con repuestos totalmente originales** y podés conseguirlos en nuestras tiendas o consultando a nuestros asesores.





**Carestino**