

BabyBalanz^{zzz}

Automatic rocker

User guide [EN](#)

Manual de usuario [ES](#)

Notice d'utilisation [FR](#)

IMPORTANT

Before using the Deki BabyBalanZ, please read this user manual carefully and keep it for future reference.

.....

IMPORTANTE

Antes de usar el Deki BabybalanZ, lea atentamente este manual de usuario y consévelo por si necesitara comprobarlo en un futuro.

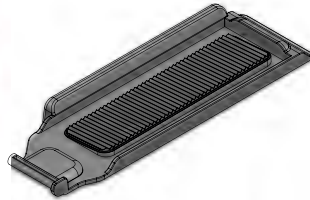
.....

IMPORTANT

Avant d'utiliser le Deki BabyBalanZ, lisez attentivement cette notice d'utilisation et conservez-la pour pouvoir la consulter ultérieurement.

ITEMS INCLUDED

/ OBJETOS INCLUIDOS / OBJETS INCLUS



[Fig.1]

EN Appliance

ES Aparato

FR Appareil

Platform

Plataforma

Plateforme

USB Cable

Cable USB

Câble USB

Travel bag

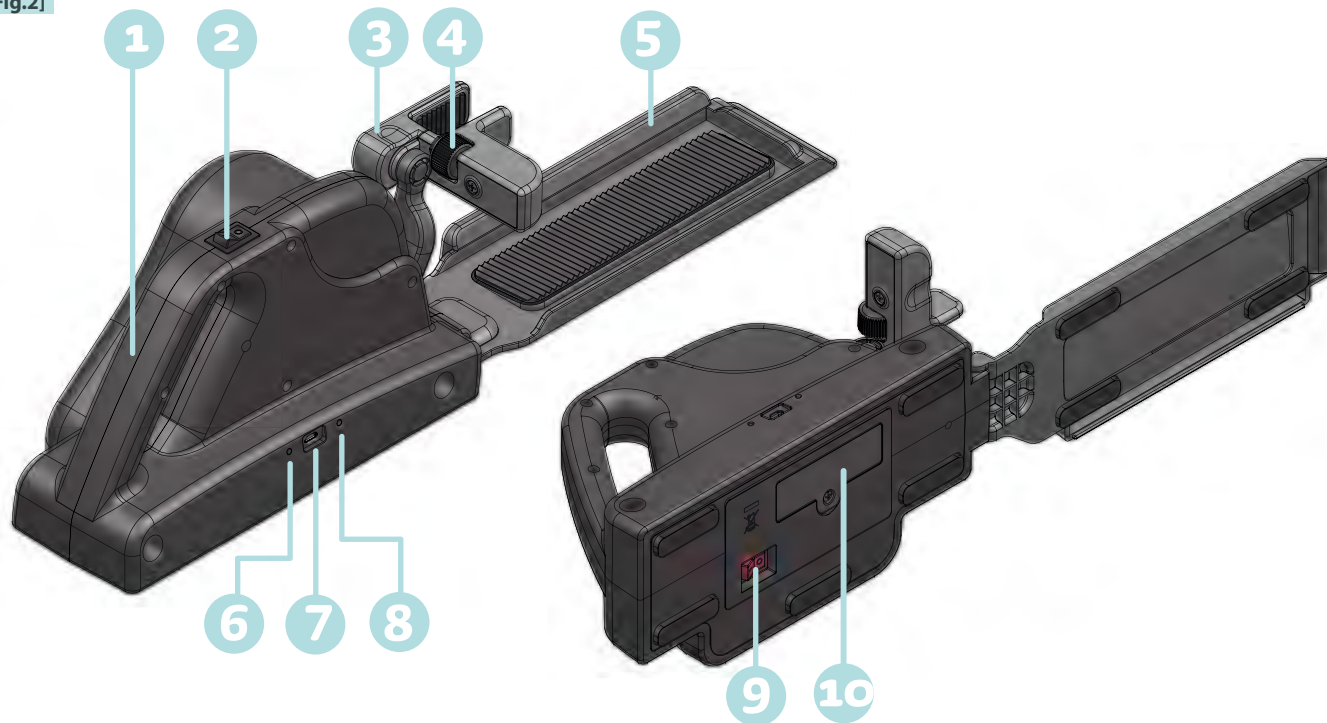
Bolsa de viaje

Sac de voyage

LIST OF PARTS OF THE APPLIANCE-PLATFORM ASSEMBLY

LISTADO DE PIEZAS / LISTE DES PIÈCES

[Fig.2]



EN

- 1- Handle
- 2- On/Off switch
- 3- Fixing clamp
- 4- Adjustment wheel
- 5- Platform
- 6- Charging light
- 7- Charging cable jack
- 8- Battery level light
- 9- Safety switch
- 10- Battery cover

ES

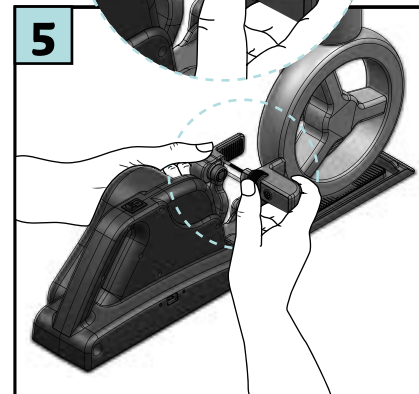
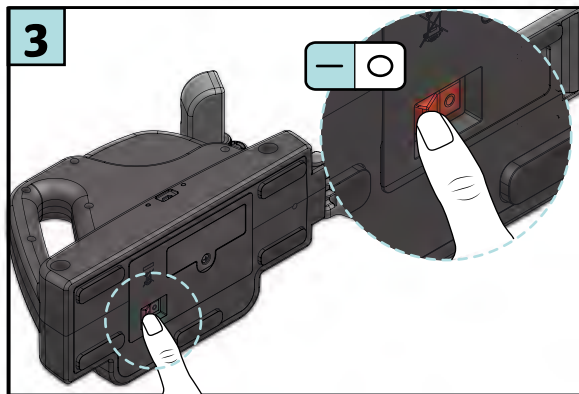
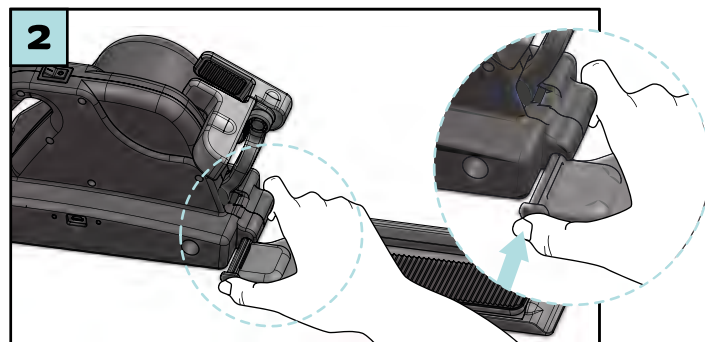
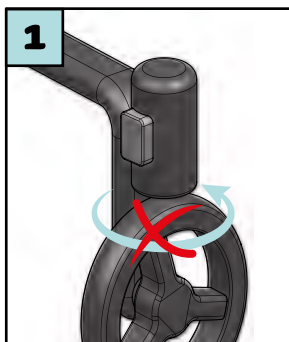
- 1- Asa
- 2- Interruptor On/Off
- 3- Pinza de fijación
- 4- Rueda de ajuste
- 5- Plataforma
- 6- Piloto de carga
- 7- Toma del Cable Cargador
- 8- Piloto de nivel de batería
- 9- Interruptor de seguridad
- 10- Tapa de batería

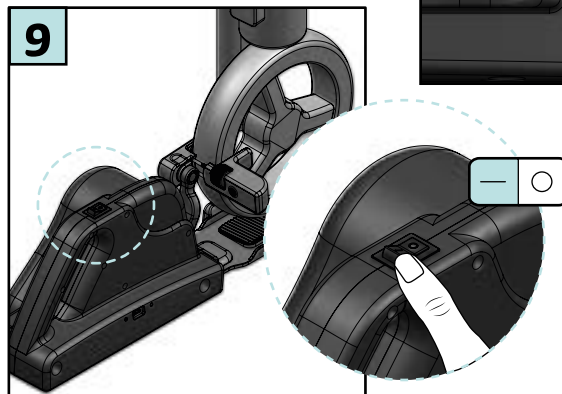
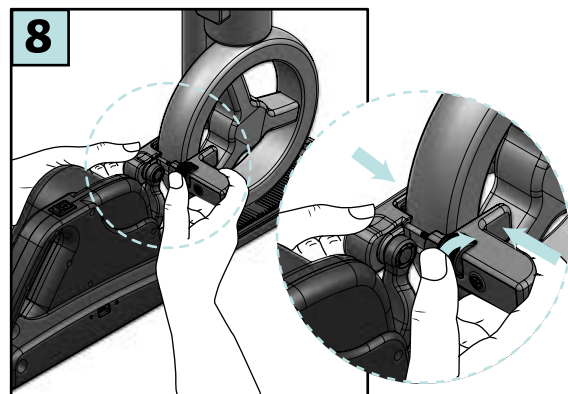
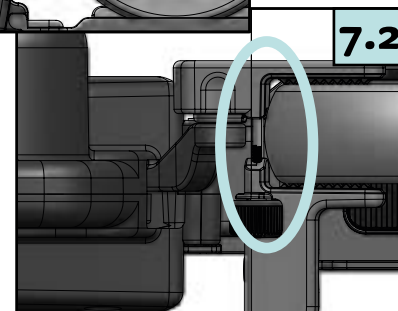
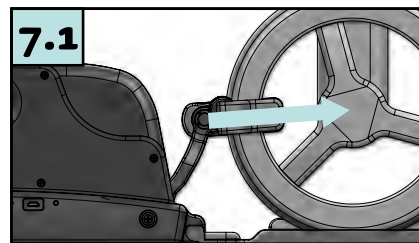
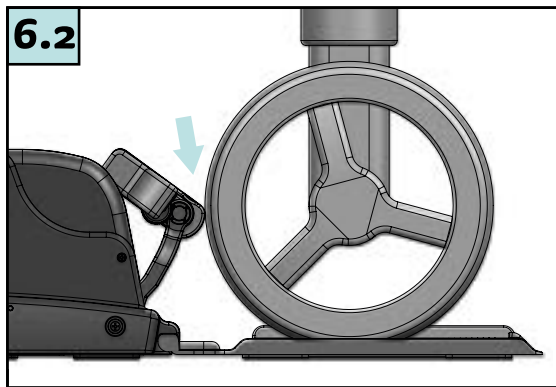
FR

- 1- Poignée
- 2- Interrupteur On/Off
- 3- Pince de fixation
- 4- Molette de réglage
- 5- Plateforme
- 6- Voyant de charge
- 7- Prise du câble du chargeur
- 8- Voyant du niveau de la batterie
- 9- Interrupteur de sécurité
- 10- Couvercle de la batterie

INSTRUCTIONS FOR USING THE APPLIANCE

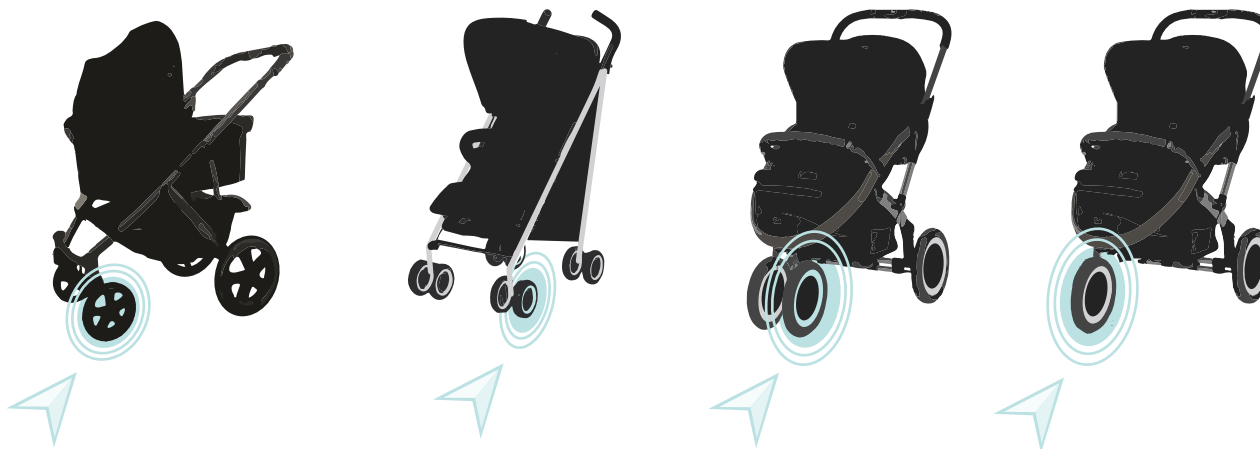
/INSTRUCCIONES DE USO / INSTRUCTIONS D'UTILISATION





POSITIONING THE BABYBALANZ ACCORDING TO THE WHEELS OF THE PRAM

/ POSICIONAMIENTO DEL BABYBALANZ, SEGÚN LAS RUEDAS DEL CARRITO
/ INSTALLATION DU BABYBALANZ, EN FONCTION DES ROUES DE LA POUSETTE



[Fig.4]

_PELIGRO	22
_LIMITACIONES DE USO	22
_SIGNIFICADO DE SÍMBOLOS	22
_INSTRUCCIONES DE SEGURIDAD IMPORTANTES	23
· ADVERTENCIA	
_CUMPLIMIENTO DE NORMAS	26
_CARGA DE BATERÍA	26
_INSTRUCCIONES DE USO DEL APARATO	28
_PROBLEMAS Y SOLUCIONES	30
_MANTENIMIENTO Y LIMPIEZA	31
_SUSTITUCIÓN	31
_MEDIO AMBIENTE	31
_GARANTÍA Y SERVICIO	32

PELIGRO



_Asegúrese de que el Aparato y el Cable USB no se mojen. Manténgalos siempre secos. Si entrara líquido en el Aparato, debe retirarse inmediatamente la batería y dejar de utilizarlo.

_Riesgo de descarga eléctrica, no lo exponga a la lluvia.

_Deki BabyBalanZ está diseñado para

LIMITACIONES DE USO

utilizarlo en carritos o sillitas, con niños de 0 a 18 meses.

_Deki BabyBalanZ puede ser usado en cualquier carrito o sillita, a excepción de carritos gemelares o superiores.

_Deki BabyBalanZ está diseñado para utilizarlo en ruedas cuya anchura sea entre 1,8 cm y 6 cm y su diámetro entre 10 cm y 28 cm.

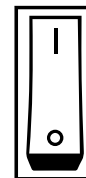
SIGNIFICADO DE SÍMBOLOS



Leer el manual de usuario. Indica que el manual de usuario se debe leer antes de continuar con el funcionamiento. ISO 7000-0790



Unidad de alimentación independiente. Indica que se requiere una unidad de alimentación independiente específica para la conexión del equipo eléctrico a la red de suministro. IEC 60417-6181



I: Interruptor encendido
0: Interruptor apagado

INSTRUCCIONES DE SEGURIDAD IMPORTANTES ADVERTENCIA

¡IMPORTANTE! CONSERVAR LAS INSTRUCCIONES PARA FUTURAS CONSULTAS

_ PARA USO DOMÉSTICO SOLAMENTE.

_ El peso máximo del niño no debe exceder de los 13Kg.

_ Se recomienda su uso con un peso máximo total del conjunto de 25kg.

_ Este aparato pueden utilizarlo niños con edad de 8 años y superior y personas con capacidades físicas, sensoriales o mentales reducidas o falta de experiencia y conocimiento, si se les ha dado la supervisión o formación apropiadas respecto al uso del aparato

de una manera segura y comprenden los peligros que implica.

_ Para reducir el riesgo de lesiones, la supervisión es necesaria cuando se use el aparato cerca de niños.

_ Los niños no deben jugar con el aparato.

_ La limpieza y el mantenimiento a realizar por el usuario no deben realizarlos los niños sin supervisión.

_ No permita a nadie utilizar este producto a no ser que antes haya

leído y entendido íntegramente las advertencias e instrucciones de esta guía del usuario.

_No lo deje desatendido.

_El montaje precisa de un adulto.

Mantenga las piezas pequeñas fuera del alcance de los niños.

_El producto no debe utilizarse en superficies mojadas o con hielo.

_Evite el contacto con las piezas en movimiento.

_Antes de enchufar el Aparato, compruebe si el voltaje indicado en el Adaptador y en el propio Aparato, se corresponde con el voltaje de la red local.

_El Aparato solo se debe alimentar a muy baja tensión de seguridad

correspondiente a la marcada en el aparato.

_Se aconseja el almacenaje y la utilización del BabyBalanZ en temperaturas ambiente no superiores a 40°C y no inferiores a -5°C.

_Para cargar el Aparato, utilice únicamente el Cable USB suministrado por el fabricante. Si está dañado, sustitúyalo siempre por otro del modelo original para evitar situaciones de peligro.

_No utilice el producto si alguno de los accesorios está dañado o roto, ya que podría ocasionar situaciones de peligro.

_Use únicamente accesorios recomendados o vendidos por el fabricante.

_Este producto ha sido diseñado únicamente para mecer de manera automática cochecitos o sillitas de bebé. No lo utilice con otra finalidad.

_Para reducir el riesgo de lesiones, coloque el BabyBalanZ sobre una superficie plana, horizontal y estable. No exceda el límite de peso establecido.

_El usuario es responsable de verificar la estabilidad del producto y del carrito.

_Para reducir el riesgo de descarga eléctrica, no coloque el BabyBalanZ sobre agua u otro líquido. No coloque ni guarde el aparato donde pueda caer o ser arrastrado a una bañera, lavabo o fregadero.

_Cuando utilice el dispositivo, asegúrese de que:

*El carrito no está frenado.

*La pinza está bien fijada a la rueda.

*No se pille el cabello o la ropa y tenga cuidado con la mano a la hora de colocar la pinza en la rueda para evitar pillarse los dedos.

_No mueva o intente levantar el producto, mientras esté en funcionamiento o sujetado al carrito o sillita.

_Si el producto sufre un cambio brusco de temperatura, presión o humedad, deje que se aclimate durante 30 minutos antes de utilizarlo.

CUMPLIMIENTO DE NORMAS

_Deki BabyBalanZ cumple las normativas sobre Campos Electromagnéticos (CEM), Seguridad de Máquinas y Baja Tensión.

_Si se utiliza correctamente y de acuerdo con las instrucciones de este manual, el producto se puede usar de forma segura según los conocimientos científicos disponibles hoy en día.

CARGA DE LA BATERÍA

CARGA DE LA BATERÍA

_Cargue el Aparato totalmente durante al menos 5 horas antes de utilizarlo por primera vez y tras un largo período sin usarlo.

_El tiempo de uso depende del peso con el que se carga el carrito o sillita, pero es de aproximadamente entre 2 y 3 horas para una batería nueva.

_Para la carga, enchufe el Cable USB a la fuente de alimentación que corresponde al voltaje indicado en el Aparato.

_También puede usar un cargador externo para ello.

CÓMO OPTIMIZAR LA VIDA ÚTIL DE LA BATERÍA RECARGABLE

_Desenchufe el Aparato de la toma de corriente cuando la batería esté completamente cargada.

_No deje el Aparato enchufado a la red durante más de 24 horas.

_Descargue completamente la batería dos veces al año dejando que el motor funcione hasta que se pare. A continuación, recargue completamente la batería.




_La batería se puede cargar y descargar cientos de veces, pero con el tiempo se gastará. Si ya no se carga completamente, deseche la antigua batería de manera adecuada y reemplácela por una nueva. Podrá adquirir

estas baterías en su distribuidor autorizado.


INDICACIÓN DEL ESTADO DE LA BATERÍA

El Aparato mostrará el estado de batería (carga/descarga) mediante sus pilotos de carga Led, de la siguiente manera:

Durante el funcionamiento del BabyBalanZ:

-  Piloto verde: la batería está totalmente cargada.
-  Piloto verde parpadeante: la batería ha iniciado a descargarse, pero todavía tiene tiempo para usar el producto.
-  Piloto amarillo: el producto está con poca batería. Debe conectar el Aparato a la toma de corriente.



Otras indicaciones de los pilotos:

-  Piloto amarillo y verde parpadeante: cuando el BabyBalanZ se bloquee y deje de funcionar, el piloto parpadeará en amarillo y verde. Para reanudar su funcionamiento, debe apagar los 2 interruptores (el de seguridad y el de funcionamiento) y encenderlos de nuevo.

**En caso de estar funcionando conectado a la red, debe desenchufar el BabyBalanZ para poder reanudarlo.*

**Para conocer el nivel de carga de la batería, el interruptor de seguridad del dispositivo situado en la base, tiene que estar en ON.*

Durante el proceso de carga del BabyBalanZ:

-  Cuando conecte el Aparato, se encenderá el piloto rojo y quedará encendido durante todo el proceso de carga.
-  El piloto de nivel de batería irá cambiando de color según la carga de la batería (amarillo, verde parpadeante, verde). Una vez que esté totalmente cargada, se encenderá el verde. En ese momento, puede desconectar el Aparato.

INSTRUCCIONES DE USO DEL APARATO



Es importante colocar el BabyBalanZ en la rueda adecuada. Su mala colocación influye negativamente en su funcionamiento.

Siempre se deberá colocar el BabyBalanZ en la rueda delantera derecha (mirando desde la posición en la que lo coloca).

[Fig.4 / Pág. 8]



Debe colocar su carrito o sillita en una superficie plana y sin pendiente, de manera que el carrito, de por sí, no se mueva.

El BabyBalanZ no sustituye al freno del carrito. En el caso de que el carrito se mueva por sí solo, esa superficie no es válida.



El BabyBalanZ puede ser montado, tanto una vez que el bebé esté sentado o tumbado en su carrito, como antes de que lo haga. Pero, nunca debe sentar o tumbar a su bebé mientras que el BabyBalanZ esté en funcionamiento.



El BabyBalanZ puede funcionar conectado a la red eléctrica o con la batería que lleva incorporada. Si desea usarlo conectado a la red, enchufe el cargador, tal y como se indica en el apartado "Carga de la batería".

Para el correcto funcionamiento del BabyBalanZ, debe seguir los siguientes pasos:

[Fig.3 / Pág. 7]

1. Bloquee las ruedas delanteras, de manera que no giren, si su carrito o sillita dispone de esa opción.
2. Enganche la Plataforma en el Aparato, insertándola por la ranura.
3. Encienda el interruptor de seguridad (de color rojo) situado en la base (Posición "I").
4. Colocándose en la parte delantera del carrito, posicione el BabyBalanZ en la rueda situada a su derecha. Si tiene dudas, siga las indicaciones del apartado "Posicionamiento del BabyBalanZ, según las ruedas del carrito". [Fig.4 / Pág. 8]
5. Abra la pinza de fijación hasta que tenga una anchura mayor a la de la rueda de su carrito, girando la rueda de ajuste.
6. Arrastre la rueda del carrito hacia usted, en contacto con la pared alta de la plataforma, hasta que ésta haga tope con la pinza.
7. Coloque la pinza de fijación en su posición inicial. Para ello, es importante que:
 - 7.1. La pinza esté mirando hacia el centro de la rueda del carrito.

7.2. La rueda debe estar en contacto con el fondo de la pinza.

8. En esa posición, gire la rueda de ajuste hasta que la pinza esté bien sujeta a la rueda del carrito.
9. Encienda el interruptor superior On/Off (de color negro) (Posición "I").

Una vez que haya terminado de usar el Deki BabyBalanZ, siga los siguientes pasos para apagarlo:

1. Apague el interruptor On/Off de la parte superior (Posición "0").
2. Desenchufe el Aparato de la red en caso de que esté funcionando conectado a la red.
3. Suelte la pinza de fijación, girando la rueda de ajuste.
4. Retire el carrito de la Plataforma.
5. Desmante la Plataforma.
6. Apague el interruptor de seguridad situado en la base (Posición "0")
7. Guarde el Aparato en un lugar limpio, seco y fresco.

PROBLEMAS Y SOLUCIONES

PROBLEMA

El Aparato no se enciende.

El Aparato se para repentinamente o hay un fallo de la alimentación de energía.

Las luces LED no muestran el estado de la batería.

La pinza del Aparato se suelta de la rueda del carrito o sillita, cuando está en marcha.

No consigue solucionar alguno de los problemas anteriores.

SOLUCIÓN

Compruebe que los dos interruptores están encendidos, incluido el de seguridad, situado en la base (en Posición "I"). Compruebe que la batería está lo suficientemente cargada o que el Aparato está conectado a una fuente de energía.

Compruebe que la batería no se ha descargado completamente. Apague y encienda los dos interruptores, en el orden indicado en el apartado "Instrucciones de uso del Aparato".

Recuerde que para conocer el nivel de carga de la batería, el interruptor de seguridad situado en la base, tiene que estar en ON.

Asegúrese de que cierra adecuadamente la pinza, usando la rueda diseñada para ello.

Póngase en contacto con su distribuidor.

MANTENIMIENTO Y LIMPIEZA

Deki BabyBalanZ es un dispositivo sin necesidad de mantenimiento.

Limpieza

Para su limpieza, siga los siguientes pasos:

1. Apague el Aparato.
2. Si el Aparato está conectado a la red, desenchúfelo y saque la clavija del Aparato.
3. Limpie el Aparato y la Plataforma con un paño ligeramente humedecido en agua.

Nunca utilice estropajos, agentes ni líquidos abrasivos como acetona o gasolina para la limpieza del BabyBalanZ.

No debe quitar, desmontar o alterar ninguna parte del Aparato.

Almacenaje

Guarde siempre el BabyBalanZ en un entorno seco.

Guarde siempre el BabyBalanZ en un lugar seguro, donde los niños no puedan jugar con él.

No lo almacene en el exterior.

No coloque objetos pesados sobre el producto.

SUSTITUCIÓN

Si el Cable USB está dañado, sustitúyalo siempre por otro del modelo original para evitar situaciones de peligro.

Los accesorios que estén gastados o deteriorados deben ser sustituidos únicamente por accesorios de repuesto originales. Podrá adquirirlos en su distribuidor autorizado.

La sustitución de la batería se lleve a cabo únicamente en un centro de servicio técnico autorizado por Deki.

MEDIO AMBIENTE

Al final de su vida útil, no tire el Aparato junto con la basura normal del hogar. Llévelo a un punto de recogida oficial para su reciclado.

La batería recargable incorporada contiene sustancias que pueden contaminar el medio ambiente. Quite siempre la batería antes de deshacerse del Aparato o de llevarlo a un punto de recogida oficial.

1. Desenchufe el Aparato de la fuente de alimentación.
2. Deje funcionar el Aparato hasta que el motor se pare.

3. Si hay algún accesorio colocado en el Aparato, quítelo.
4. Utilice un destornillador para soltar el tornillo de la tapa batería
5. Tire de la tapa batería para retirarla.
6. Quite la batería recargable de la parte inferior con un destornillador.

No vuelva a conectar el Aparato a la red una vez que haya quitado la batería recargable.

GARANTÍA Y SERVICIO

Deki BabyBalanZ está cubierto por una garantía de 2 años. Si necesita información o tiene algún problema con el producto, visite la página web de Deki www.dekiproducts.com o póngase en contacto con su distribuidor.

El material de este manual tiene carácter meramente informativo. Los productos descritos están sujetos a modificaciones sin previo aviso, debidas al programa de desarrollo continuo del fabricante.

***Para más información,
consulte la página web
de Deki,
www.dekiproducts.com***



Ekide S.L.

Telleria 2, 20500 Arrasate-Mondragón (Guipúzcoa) Spain

info@dekiproducts.com

www.dekiproducts.com