

# Carestino

Manual de usuario

## PLUS



CO002

# Gracias por elegirnos

**Esperamos que lo disfrutes.**

El cochecito **PLUS** pertenece a la familia de los paragüitas por su plegado rápido y sencillo que puede realizarse con una sola mano. Cuenta con 3 posiciones de respaldo, incluido el reclinado total que lo hace apto para recién nacidos. Soporta un peso de hasta 20 kg.

Su estructura de aluminio lo hace fuerte, liviano y seguro. Además, su amplia capota nos ayuda a proteger al bebé del sol y del viento.

**Lo más lindo de tu bebé,  
es verlo sonreír.**

# PLUS

Compacto y práctico



6,9kg



20kg

Peso del  
cochecito

Plegado  
paragüita

Soporta  
hasta



# Índice

- 01  **Seguridad**  
PAG 07
- 02  **Preguntas frecuentes**  
PAG 08
- 03  **Partes incluidas**  
PAG 09
- 04  **Armado**  
PAG 10
- 05  **Ajuste**  
PAG 12
- 06  **Medidas**  
PAG 14
- 07  **Cuidado**  
PAG 15
- 08  **Garantía**  
PAG 16

# Importante

---



Lea este manual de usuario antes de utilizar el producto.

---

- **Mantenga el manual guardado para futuras consultas,** el mismo contiene información importante.
- **Si no está seguro de algún punto de la guía,** comuníquese con nuestra oficina en su país.



## Lea las siguientes indicaciones de seguridad:



El cochecito es apto para un solo niño.



La limpieza y mantenimiento regular es necesario.



Siempre utilice el cinturón de seguridad mientras el niño se encuentra en el cochecito.



Nunca deje al niño desatendido en el cochecito.



No utilice accesorios adicionales, como almohadas u otros elementos en el asiento, al menos que el fabricante lo recomiende.



Siempre active ambos frenos cuando el cochecito se encuentre estático.



Solo se deben utilizar piezas y accesorios suministradas por el distribuidor.



Mantenga el cochecito lejos del fuego o fuentes de calor.



No sobrecargue el canasto inferior (4,5 kg).



Cualquier peso adicional sobre las manijas traseras puede causar inestabilidad.



Mantenga los materiales de embalaje, como plásticos o envolturas, lejos del niño.



El cochecito fue diseñado para bebés de 0 meses hasta un peso de 20 kg. **Cuando el bebé es menor de 6 meses, siempre utilice el asiento acostado en su totalidad.**

El sistema de reclinado del asiento no es apto para bebés menores a esa edad.



Revise regularmente todos los dispositivos de bloqueo para asegurar un correcto funcionamiento del producto. También revise que estén enganchados antes de su uso.



Tenga mucho cuidado al instalar, plegar o desarmar el cochecito con el niño cerca.



Examine el cochecito luego de un período prolongado de NO uso.



### ¿Cuántas posiciones de respaldo tiene?

Cuenta con múltiples posiciones de respaldo, ya que la correa de ajuste nos permite regularlo en la posición que deseemos.



### ¿Como limpio el tapizado?

Recomendamos limpiar el tapizado con un paño húmedo y jabón neutro y/o un cepillo suave.



### ¿Cuánto peso soporta el canasto porta objetos?

Soporta un peso máximo de 4,5 kg.



### ¿Se pliega con una mano?

Este modelo tiene la ventaja de plegarse con una mano en 2 simples pasos que son, quitar las trabas e inclinar la estructura hacia adelante hasta escuchar el clic que nos indica que ya esta asegurado. Además incluye una manija para poder transportarlo cómodamente.



### ¿El cochecito es apto para recién nacido?

Si, utilizando la posición de reclinado total, desde que el bebé nace hasta los 6 meses aproximadamente.



### ¿De qué material es la estructura?

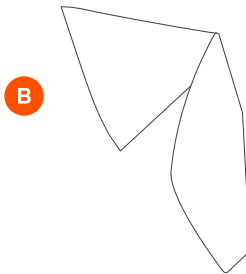
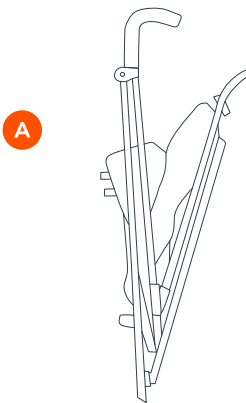
La estructura es de aluminio, esto lo hace fuerte y seguro, pero por sobre todas las cosas hace que sea liviano, soportando un peso de hasta 20 kg (4-5 años de edad aproximadamente.)



## Compruebe que ha recibido todas las partes detalladas:

### Cochecito:

- A** Estructura.
- B** Capota.
- C** Barra frontal.
- D** Par ruedas delanteras.
- E** Ruedas traseras.



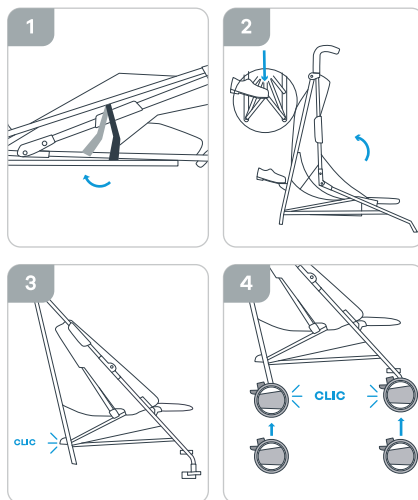


## ARMADO DEL COCHECITO

Libere la traba lateral hacia afuera y levante las manijas del cochecito hacia atrás para que la estructura se despliegue por completo (**fig.1 y 2**).

Empuje el pedal de plástico hacia abajo hasta que la estructura del cochecito se abra. Un CLIC confirmará que la estructura quedó bien bloqueada y segura (**fig.3**).

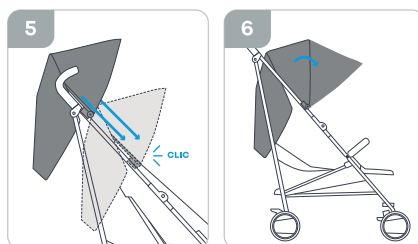
Coloque las ruedas delanteras introduciendo la guía en el orificio señalado (**fig.4**). Repita el proceso con las ruedas traseras, corroborando que los pedales de freno, queden hacia el lado de afuera.



## CAPOTA DESPLEGABLE

Para colocar la capota (A) deslice ambos extremos de la misma sobre los plásticos ubicados en los laterales del caño de aluminio del cochecito, procurando introducir el plástico de la capota sobre estos (**fig.5**).

La capota posee tres posiciones de plegado, ideal para proteger al bebé del sol. Despliegue la misma a su necesidad (**fig.6**).



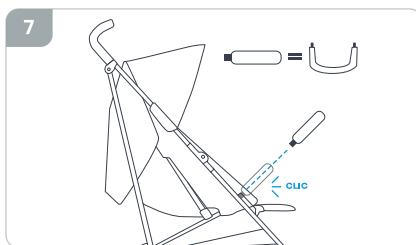
### IMPORTANTE

Compruebe la movilidad y la rotación de todas las ruedas con la mano para asegurar que están firmemente colocadas y funcionando.

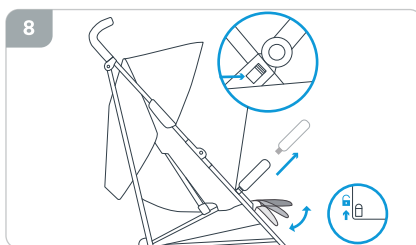


## BARRA FRONTAL Y REPOSAPIÉS

Coloque la barra frontal en la parte delantera del cochecito introduciendo sus laterales en los orificios hasta escuchar un **CLIC**. Para retirarlo, presione ambos botones por la parte interior, liberando la barra (**fig.7**).

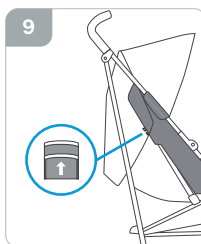


El reposapiés es rebatible, presione los botones ubicados en su parte trasera, por debajo, para destrabar el soporte y moverlo a comodidad del niño (**fig.8**).

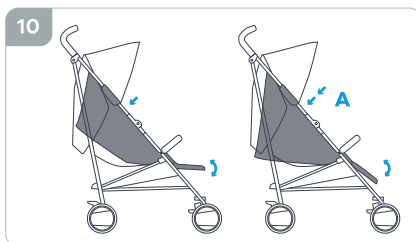


## RESPALDO

El respaldo es completamente ajustable en 3 posiciones. Presione el dispositivo en la parte trasera del respaldo y ajuste a la posición ideal (**fig.9**).



La posición completamente reclinado es ideal para bebés recién nacidos manteniéndolo acostado dentro del cochecito (0+) (**fig.10A**).

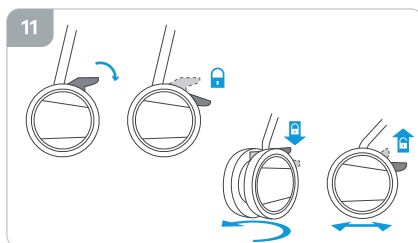




## RUEDAS Y FRENO

Para activar el freno, presione la palanca ubicada en la parte trasera de cada rueda. Levántelo para destrabarlo.

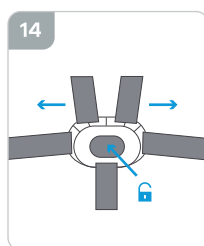
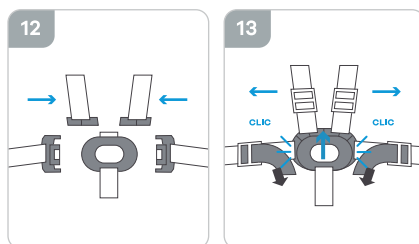
Presione el pequeño pedal de las ruedas delanteras para dejarlas fijas en su lugar **(fig.11)**.



## CINTURÓN DE SEGURIDAD

Una los cinturones laterales a los dos superiores y estos al principal hasta escuchar un CLIC. El cinturón de seguridad es ajustable, tire de las correas y ajústelo a la comodidad del niño **(fig.12)**.

Para liberar el cinturón de seguridad, presione el botón central del cinturón y libere cada unas de las partes **(fig. 14)**.



### ADVERTENCIA



Siempre utilice el cinturón de seguridad de manera adecuada.

### IMPORTANTE

El ajuste del cinturón debe ser fuerte pero cómodo para el niño.  
Ajústelo a medida que comprueba su comodidad.

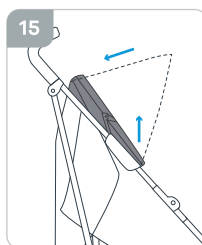


## PLEGADO DEL COCHECITO

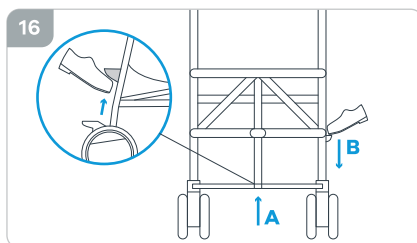
### IMPORTANTE

Antes de plegar el cochecito, asegúrese que:  
El respaldo se encuentre en la posición vertical, la capota se encuentre plegada y las ruedas delanteras estén en el modo giratorio.

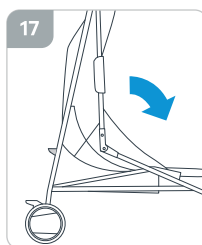
Para plegar el cochecito, pliegue primero la capota a su posición inicial. Siempre mantenga la capota plegada antes de cerrar el cochecito (**fig.15**).



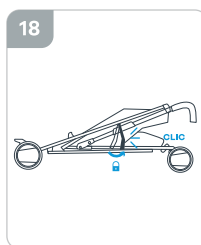
Empuje hacia arriba el pedal trasero 'A' y luego presione el pedal lateral 'B' para destrabar la estructura del cochecito. De esa manera quedarán libres para plegar (**fig.16**).



Para plegarlo, acompañe el cochecito con un movimiento hacia adelante hasta que se pliegue por completo (**fig.17**).



El cochecito se bloqueará automáticamente con la traba lateral. Escuchará un **CLIC**. Asegúrese que la estructura haya quedado bloqueada (**fig.18**).





## Especificaciones técnicas

<b>Peso:</b>	6,9 kg
<b>Tela:</b>	Oxford 300D Matelaseado
<b>Asiento:</b>	33 x 25 cm
<b>Respaldo:</b>	45 x 30 cm
<b>Ruedas:</b>	14 cm de diámetro
<b>Medidas plegado:</b>	25 cm * 30 cm * 102 cm
<b>Soporta:</b>	Hasta 20 kg



## CUIDADOS

- Este cochecito requiere mantenimiento regular por parte del usuario para asegurar una vida útil y prolongada.
- Compruebe regularmente que los frenos, ruedas, cerraduras, elementos de conexión, sistemas de correas y costuras funcionen correctamente. Lubrique periódicamente las piezas móviles con aceite ligero.
- Nunca fuerce los mecanismos de las piezas móviles. Si no está seguro de qué hacer, consulte las instrucciones.
- Mantenga el cochecito en un lugar seco. Si está húmedo, seque las partes metálicas para evitar la oxidación. No esponga el producto de manera excesiva y prolongada a la luz solar y / o la lluvia.
- Si el cochecito se ha utilizado en la playa, límpielo para eliminar arena o sal de los mecanismos y ruedas.
- Deje que el cochecito se seque completamente antes de usarlo o almacenarlo. Siga las instrucciones de lavado de tapicería como se muestra en las etiquetas.
- El asiento debe ser examinado luego de un período prolongado de no uso.

## MANTENIMIENTO

- Limpie las piezas de plástico y metal con un paño húmedo o un detergente ligero. No utilice limpiadores abrasivos a base de amoníaco, blanqueadores o tipo gasolina.
- Controle las etiquetas de designación textil en cada caso.

### IMPORTANTE

**Para mantener el cochecito en buenas condiciones y prolongar su uso, recomendamos mantener una limpieza regular.**

Limpie las manchas con un paño húmedo. Preferentemente lavar en seco de ser posible.



No utilizar cloro.



Lavar en seco, no utilizar productos que contenga tricloroetileno.



No secar en secadora.



No planchar.



No lavar en lavarropas.



## Todos los productos Carestino poseen GARANTÍA DE 1 AÑO.

- › Cuenta con garantía ante fallas de producto, defectos de materiales o mano de obra.

### **No entrarán dentro de la garantía los daños ocasionados por:**

- › El desgaste natural del producto (cremalleras, velcro, etc.).
- › Los productos que presenten problemas por el mal uso de los mismos, no podrán ser reconocidos como parte de la garantía.
- › Daños resultantes por un almacenamiento inadecuado, como al aire libre o ambientes húmedos.
- › Defectos resultantes del uso incorrecto del producto, incluyendo cuidado inadecuado con las instrucciones del producto.
- › Defectos resultantes de reparación o alteración del producto (excepto aquellas realizadas por Carestino).



**Recordá que todos nuestros productos cuentan con repuestos totalmente originales** y podés conseguirlos en nuestras tiendas o consultando a nuestros asesores.







**Carestino**